

12.1. технические данные

Противопожарные двери (люки) типа mcr DREW AKUSTIK производит MERCOR SA. Дверное полотно состоит из рамы, изготовленной из мягких пород дерева. Пространство между брусками обвязки заполнено тремя слоями древесно-стружечной плиты, обложенной с двух сторон пробкой, а все вместе обложено плитой HDF. Общая толщина полотна составляет 57 мм.

Дверные полотна стандартно навешены при помощи трех петель mcr KEN или mcr SAM на деревянную коробку из мягких пород дерева или стальную коробку из листовой стали толщиной min 0,8 мм (только петли mcr KEN). На дверной коробке устанавливаются два ряда вспучивающегося уплотнителя сечением 10 x 2 мм.

Дверные полотна в стандартном исполнении отделаны шпоном (модифицированный дуб или бук) или покрашены в любой цвет по шкале RAL. Вес одного м² дверного полотна составляет ок. 35 кг. Противопожарные двери изготавливаются без порога. Двери в стандартном исполнении имеют деревянную блочную внутреннюю дверную коробку (п. 12.5.) и оснащены:

- врезным замком с защелкой,
- профильным цилиндром,
- комплектом ручек с круглыми розетками (п. 12.6.),
- автоматическим подвижным уплотнителем порога.

12.2. разрешающие документы

Техническое одобрение

AT-15-5368/2002

Сертификат соответствия

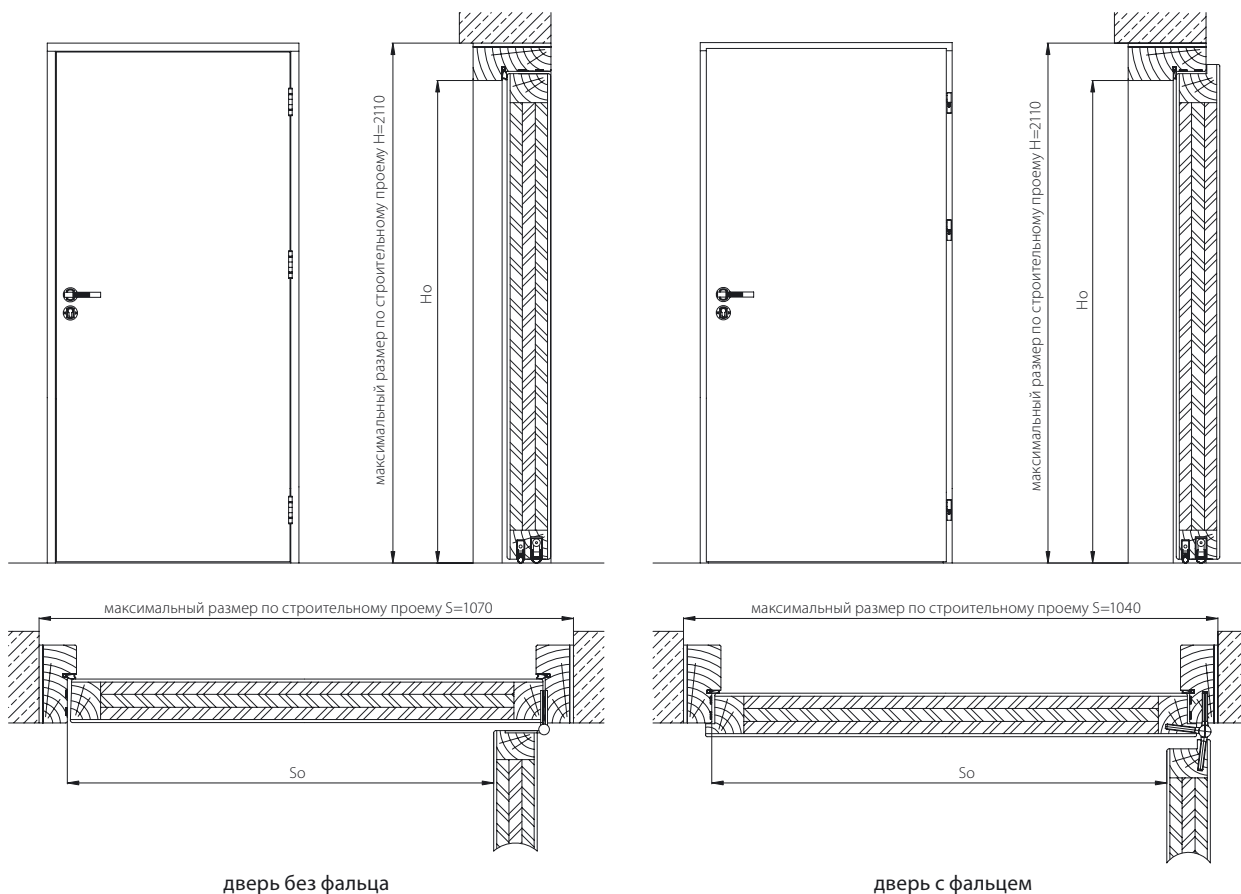
CZ ITB-529/2002

12.3. торговые обозначения

название изделия	предел огнестойкости	R_w	обозначение изделия
Дверь с фальцем/без фальца			
Деревянная однопольная глухая дверь	EI 30	43 dB	mcr DREW AKUSTIK

12.4. чертежные схемы

12.4.1. общий вид, разрезы

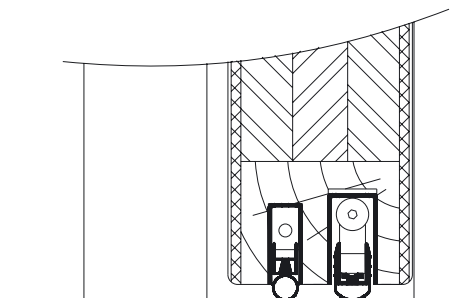


12.4.2 уплотнение порога

Дымопроницаемость/акустическая изоляция

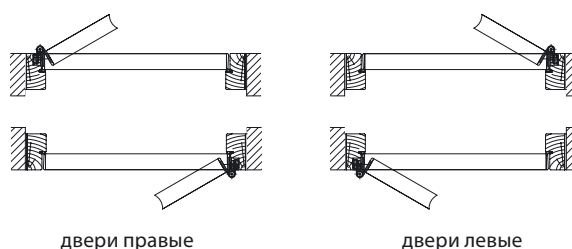
Дверь mcr DREW AKUSTIK в стандартном исполнении оснащена двумя автоматическими подвижными уплотнителями порога, что обеспечивает повышенную акустическую изоляцию – до 43 Дб.

Благодаря применению автоматических подвижных уплотнителей порога дверь также является дымопроницаемой класса S 60.



12.4.3. направление открывания

Представленные схемы показывают правильное описание направления открывания однопольных дверей.



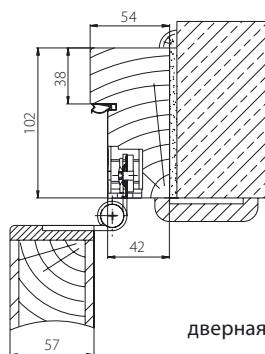
двери правые

двери левые

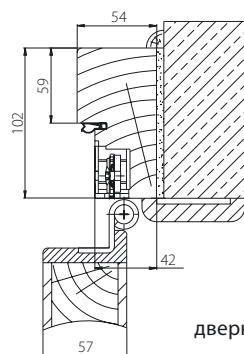
12.5. дверная коробка

Деревянная дверная коробка изготовлена из мягких пород дерева. Стандартно коробка оклеена шпоном или покрашена в любой цвет по шкале RAL. На дверной коробке приклеиваются два ряда

вспучивающегося уплотнителя сечением 10 x 2 мм. Дополнительно в специально выфрезерованном углублении помещается уплотнитель притвора.



дверная коробка для дверей без фальца
(петля mcr KEN)

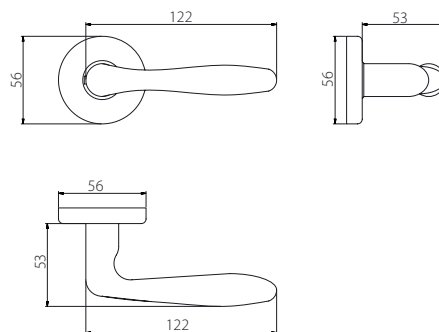


дверная коробка для дверей с фальцем
(петля mcr KEN)

12.6. ручка

В стандартном исполнении дверь оснащается ручками высокого класса с круглыми розетками. Ручки имеют сквозные винты и двухсторонние возвратные пружины, что продлевает срок службы замка. Конструкция ручек позволяет устанавливать их на правых и левых дверях. Предлагаемые ручки изготовлены из нержавеющей стали.

Доступны также объектные ручки, цельные, изготовленные из нержавеющей стали.



12.7. размеры дверей

12.7.1. размеры деревянных однопольных дверей без фальца

Стандартные размеры однопольных дверей без фальца (петля mcr KEN)		
торговый размер, см	размер прохода в свету, мм при открытии под углом 90°	размер строительного проема, мм
„90°“	900 x 2000	1070 x 2060

Фирма Mercor изготавливает также двери нестандартных размеров

Размеры строительного проема и прохода в свету однопольных дверей без фальца при открытии под углом 90°	
с деревянной внутренней блочной коробкой	со стальной угловой/охватывающей коробкой
петля mcr KEN	петля mcr KEN
$S_o + 170 = S$, мм $H_o + 60 = H$, мм	$S_o + 120 = S$, мм $H_o + 40 = H$, мм

где: S – ширина строительного проема,
S_o – ширина прохода в свету.

H – высота строительного проема,
H_o – высота прохода в свету.

Максимальные размеры деревянных однопольных дверей без фальца	
• ширина: 910 мм	• высота: 2050 мм

Указанные максимальные размеры следует трактовать как размеры прохода в свету. Размеры двери (ширина и высота) могут быть увеличены до 15% при условии, что площадь двери не увеличится более чем на 20%.

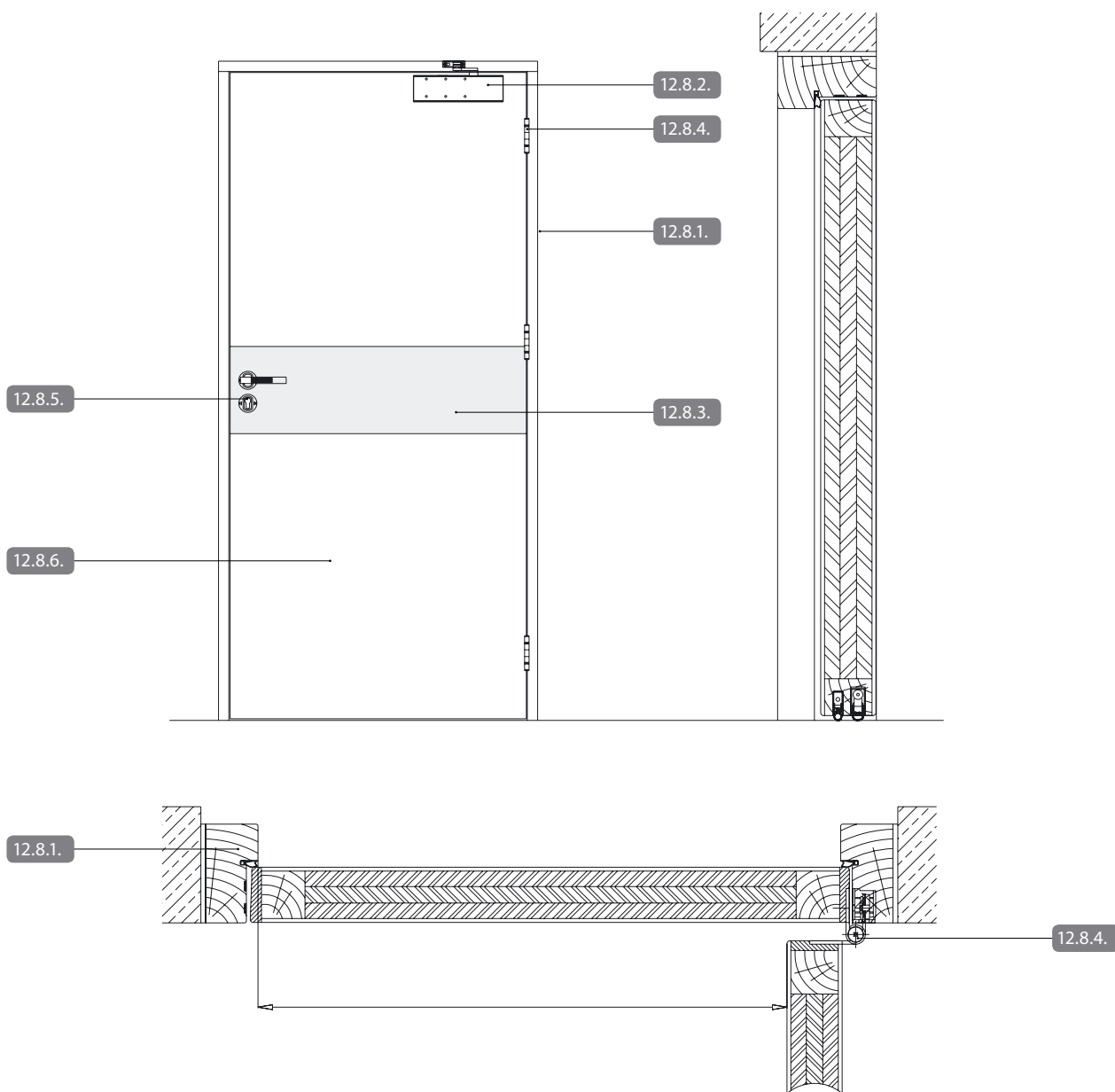
12.7.2. размеры деревянных однопольных дверей с фальцем

Размеры строительного проема и прохода в свету нестандартных однопольных дверей с фальцем при открытии под углом 90°	
с деревянной внутренней блочной коробкой	со стальной угловой/охватывающей коробкой
петля mcr KEN	петля mcr KEN
$S_o + 130 = S$, мм $H_o + 60 = H$, мм	$S_o + 80 = S$, мм $H_o + 40 = H$, мм

Максимальные размеры деревянных однопольных дверей с фальцем	
• ширина: 910 мм	• высота: 2050 мм

Указанные максимальные размеры следует трактовать как размеры прохода в свету. Размеры двери (ширина и высота) могут быть увеличены до 15% при условии, что площадь двери не увеличится более чем на 20%.

12.8. дополнительное оснащение

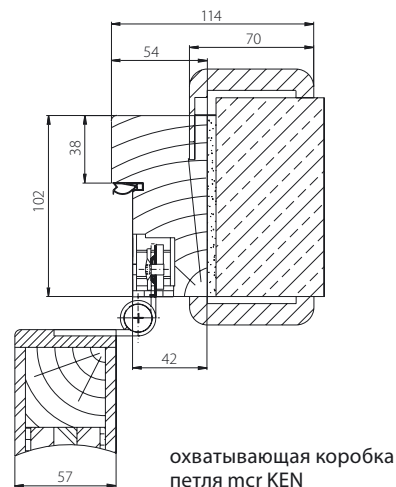


Фирма Mercor специализируется на изготовлении дверей по размеру, соответствующих индивидуальным требованиям клиентов. Охотно возьмемся за производство нетиповых изделий. Предлагаем широкий спектр дополнительного оснащения. Благодаря этому наши изделия могут быть адаптированы к характеру объекта, стилистике помещений, специальным функциональным требованиям.

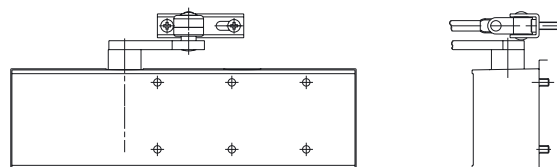
На представленной выше схеме показаны самые существенные элементы дополнительного оснащения. Предложение дополнительного оснащения для деревянных дверей типа mcr DREW AKUSTIK с пределом огнестойкости EI 30 и акустической изоляцией $R_w=43$ Дб представлено на следующих страницах.

12.8.1. дверные коробки – чертежные схемы

Представленные чертежные схемы показывают варианты дверных коробок для деревянных дверей без фальца. Для деревянных дверей с фальцем варианты дверных коробок аналогичны представленным.

**12.8.2. доводчик**

Доводчик для поверхностного монтажа Dorma TS 72 применяется для распашных дверей с шириной полотна не более 1100 мм и весом до 80 кг. Он имеет плавную регулировку усилия закрывания. Два гидравлических клапана на передней панели позволяют точно отрегулировать скорость закрывания двери. Тестирован в соответствии с нормой PN EN 1154:99.

**12.8.3. отбойники**

Для деревянных противопожарных дверей возможно изготовление стальных отбойников. Они служат в качестве дополнительной защиты дверного полотна от механических повреждений. Стандартно отбойник изготавливается из листа нержавеющей

стали толщиной 1 мм. По желанию возможно применение стального листа большей толщины.

12.8.4. петли

Фирма Мерсог, идя навстречу ожиданиям своих клиентов, предлагает в стандартном исполнении два типа петель. Наши клиенты могут выбрать петлю mcr KEN, регулирующую в трех плоскостях, устанавливаемую на деревянные дверные коробки сечением 54 x 102 мм и на стальные дверные коробки.

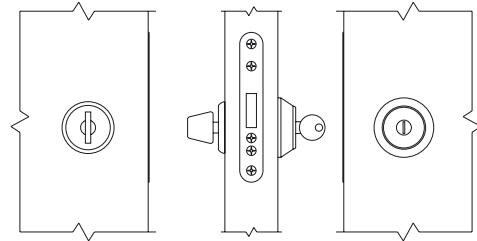
Второй тип – это нерегулируемая петля mcr SAM, устанавливаемая на деревянные дверные коробки сечением 44 x 102 мм. Обе петли в стандартном варианте изготовлены из нержавеющей стали.

12.8.5 дополнительные замки

В противопожарных дверях можно применять замки “антипаника” с различными системами фурнитуры. Информация по теме устройств “антипаника” находится в разделе 26. Возможна также установка

дополнительных врезных замков. Стандартно мы предлагаем замок, сертифицированный по классу “С”.

врезной замок фирмы ABLOY

**12.8.6** отделка поверхности

Двери и дверные коробки могут быть отделаны различными способами. Основным способом отделки является покрытие шпоном натуральным или дополнительно покрытым бейцем или лессировкой. Конкретный узор и цвет шпона можно выбрать из основного каталога образцов шпона.

Следующим способом отделки дверных полотен и коробок является покраска в выбранный цвет по шкале RAL. Третьим способом отделки поверхности полотен является ламинирование с использованием доступных твердых ламинатов. В этом случае торцы дверного полотна и коробку окрашивают или покрывают шпоном.

Для получения подробной информации по теме отделки деревянных дверей просим связаться с нашей фирмой.

12.9. существенная информация для оформления заказа**основные данные:**

1. размеры двери по проходу в свету и/или по строительному проему,
2. требуемый предел огнестойкости,
3. требуемая акустическая изоляция R_w ,
4. направление открывания,
5. для двупольных дверей – деление на активное и пассивное полотно с указанием ширины прохода в свету для активного полотна,
6. вид отделки поверхности (разновидность и цвет шпона, выбранный вид ламината или цвет по шкале RAL),
7. дымопроницаемость.

дополнительные данные:

- элементы дополнительного оснащения,
- просим также по возможности предоставить эскиз.

Запрос можно прислать по факсу или по электронной почте. Контактная информация находится на последней странице обложки каталога.

Приглашаем к сотрудничеству.