

**14.1. технические данные**

Деревянные двери общего назначения типа mcr DREW производит MERCOR SA. Дверное полотно состоит из деревянной рамы и заполнения. Заполнение представляет собой сотовый картон или плита с отверстиями. Заполнение обложено с обеих сторон плитой MDF. Общая толщина полотна составляет 45 мм. Дверные полотна навешены при помощи двух петель mcr SAM на деревянную коробку или mcr KEN 100 на стальную коробку. На дверной коробке в специально выфрезерованном углублении помещается уплотнитель притвора. Дверные полотна в стандартном исполнении отделаны

шпоном (модифицированный дуб или бук) или покрашены в любой цвет по шкале RAL. Вес одного м<sup>2</sup> дверного полотна составляет ок. 20 кг. Двери в стандартном исполнении имеют деревянную блочную внутреннюю дверную коробку (п. 14.5.) и оснащены:

- врезным замком с защелкой,
- профильным цилиндром,
- комплектом ручек с круглыми розетками (п. 14.6.).

**14.2. разрешающие документы**

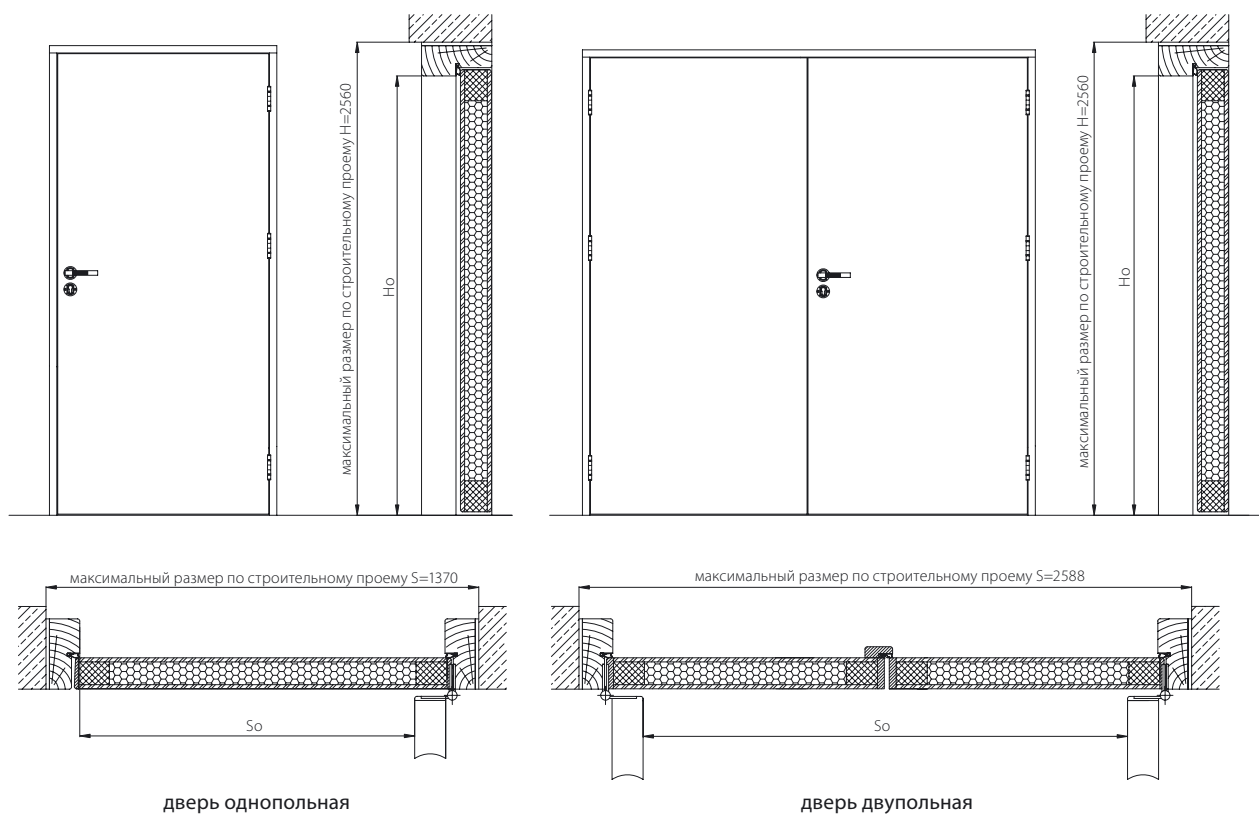
Гигиенический сертификат НК/В/1018/01/2005  
 Отчет о классификации по испытаниям прочности: NL - 4106/A/06

**14.3. торговые обозначения**

название изделия	обозначение изделия
Деревянная однопольная глухая дверь	mcr DREW BO DP1
Деревянная однопольная остекленная дверь	mcr DREW BO DP1/P
Деревянная двухпольная глухая дверь	mcr DREW BO DP2
Деревянная двухпольная остекленная дверь	mcr DREW BO DP2/P

**14.4. чертежные схемы**

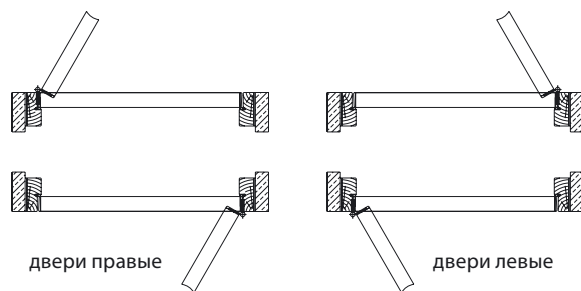
**14.4.1. общий вид, разрезы**



**14.4.3.** направление открывания

Представленные схемы показывают правильное описание направления открывания однопольных дверей.

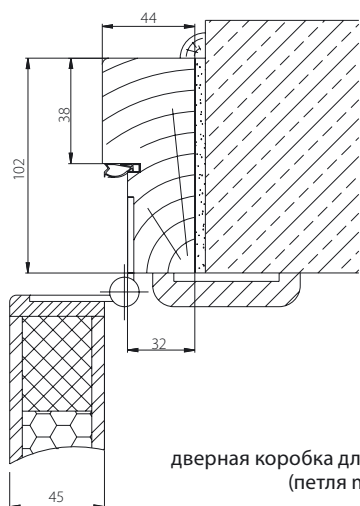
В двухпольных дверях принцип определения направления открывания такой же как в однопольных дверях, и направления открывания определяется для активного полотна (того, которое открывается первым из двух дверных полотен).



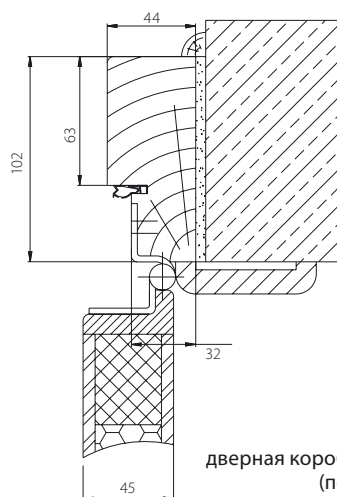
**14.5.** дверная коробка

Деревянная дверная коробка изготовлена из дерева. Стандартно коробка оклеена натуральным шпоном (дуб или бук) или покрашена в любой цвет по шкале RAL. На дверной коробке в специально

выфрезерованном углублении приклеивается уплотнитель притвора.



дверная коробка для дверей без фальца (петля mcr SAM)



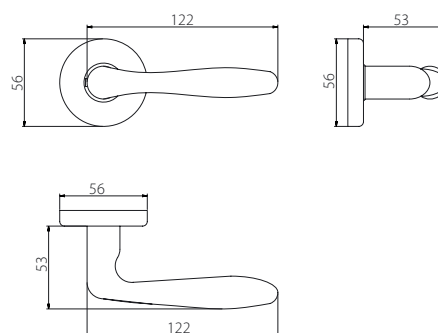
дверная коробка для дверей с фальцем (петля mcr SAM)

**14.6.** ручка

В стандартном исполнении дверь оснащается ручками из нержавеющей стали высокого класса с круглыми розетками. Ручки имеют сквозные винты и двухсторонние возвратные пружины, что продлевает срок службы замка. Конструкция ручек позволяет устанавливать их на правых и левых дверях. Предлагаемые ручки изготовлены из нержавеющей стали.

Доступны также объектные ручки, цельные, изготовленные из нержавеющей стали.

Существует возможность применения рычагов "антипаника" и других моделей ручек и кнобов.



## 14.7. размеры дверей

## 14.7.1. размеры деревянных однопольных дверей без фальца

Стандартные размеры однопольных дверей без фальца (петля mcr SAM)	
торговый размер, см	размер строительного проема, мм
„80”	940 x 2050
„90”	1040 x 2050
„100”	1140 x 2050

Фирма Mercor изготавливает также двери нестандартных размеров.

Размеры однопольных дверей без фальца при открытии под углом 90°		
с деревянной внутренней блочной коробкой	со стальной угловой/охватывающей коробкой	со стальной внутренней коробкой
петля mcr SAM	петля mcr KEN	петля mcr KEN
$So + 140 = S, \text{ мм}$ $Ho + 50 = H, \text{ мм}$	$So + 100 = S, \text{ мм}$ $Ho + 40 = H, \text{ мм}$	$So + 170 = S, \text{ мм}$ $Ho + 70 = H, \text{ мм}$

где: S – ширина строительного проема,  
So – ширина прохода в свету.

H – высота строительного проема,  
Ho – высота прохода в свету.

Максимальные размеры однопольных деревянных дверей без фальца	
• ширина: 1370 мм	• высота: 2560 мм

Указанные максимальные размеры следует трактовать как размеры строительного проема.

## 14.7.2. размеры деревянных двупольных дверей без фальца

Деревянные двупольные двери изготавливаются нестандартных размеров по индивидуальному заказу клиента.

Размеры двупольных дверей без фальца при открытии под углом 90° обоих полотен		
с деревянной внутренней блочной коробкой	со стальной угловой/охватывающей коробкой	со стальной внутренней коробкой
петля mcr SAM	петля mcr KEN	петля mcr KEN
$So + 180 = S, \text{ мм}$ $Ho + 50 = H, \text{ мм}$	$So + 130 = S, \text{ мм}$ $Ho + 40 = H, \text{ мм}$	$So + 210 = S, \text{ мм}$ $Ho + 70 = H, \text{ мм}$

где: S – ширина строительного проема,  
So – ширина прохода в свету.

H – высота строительного проема,  
Ho – высота прохода в свету.

Размеры двупольных дверей без фальца с симметричным делением при открытии активного полотна под углом 90°		
с деревянной коробкой	со стальной угловой/охватывающей коробкой	со стальной внутренней коробкой
петля mcr SAM	петля mcr KEN	петля mcr KEN
$2 (So + 95) = S, \text{ мм}$	$2 (So + 75) = S, \text{ мм}$	$So + 200 / 2 = S, \text{ мм}$

где: S – ширина строительного проема,  
So – ширина прохода в свету.

Максимальные размеры деревянных двупольных дверей без фальца	
• ширина: 2588 мм	• высота: 2560 мм

Указанные максимальные размеры следует трактовать как размеры строительного проема.

## 14.7.3. размеры деревянных однопольных дверей с фальцем

Стандартные размеры однопольных дверей с фальцем (петля mcr SAM)	
торговый размер, см	размер строительного проема, мм
„80”	910 x 2050
„90”	1010 x 2050
„100”	1110 x 2050

Фирма Mercor изготавливает также двери нестандартных размеров.

Размеры однопольных дверей с фальцем при открытии под углом 90°		
с деревянной внутренней блочной коробкой	со стальной угловой/охватывающей коробкой	со стальной внутренней коробкой
петля mcr SAM	петля mcr KEN	петля mcr KEN
$So + 110 = S$ , мм $Ho + 50 = H$ , мм	$So + 60 = S$ , мм $Ho + 30 = H$ , мм	$So + 140 = S$ , мм $Ho + 70 = H$ , мм

где: S – ширина строительного проема,  
So – ширина прохода в свету.

H – высота строительного проема,  
Ho – высота прохода в свету.

Максимальные размеры деревянных однопольных дверей с фальцем	
• ширина: 1370 мм	• высота: 2560 мм

Указанные максимальные размеры следует трактовать как размеры строительного проема.

## 14.7.4. размеры деревянных двупольных дверей с фальцем

Деревянные двупольные двери изготавливаются нестандартных размеров по индивидуальному заказу клиента.

Размеры двупольных дверей с фальцем при открытии под углом 90° обоих полотен		
с деревянной внутренней блочной коробкой	со стальной угловой/охватывающей коробкой	со стальной внутренней коробкой
петля mcr SAM	петля mcr KEN	петля mcr KEN
$So + 120 = S$ , мм $Ho + 50 = H$ , мм	$So + 60 = S$ , мм $Ho + 30 = H$ , мм	$So + 140 = S$ , мм $Ho + 70 = H$ , мм

где: S – ширина строительного проема,  
So – ширина прохода в свету.

H – высота строительного проема,  
Ho – высота прохода в свету.

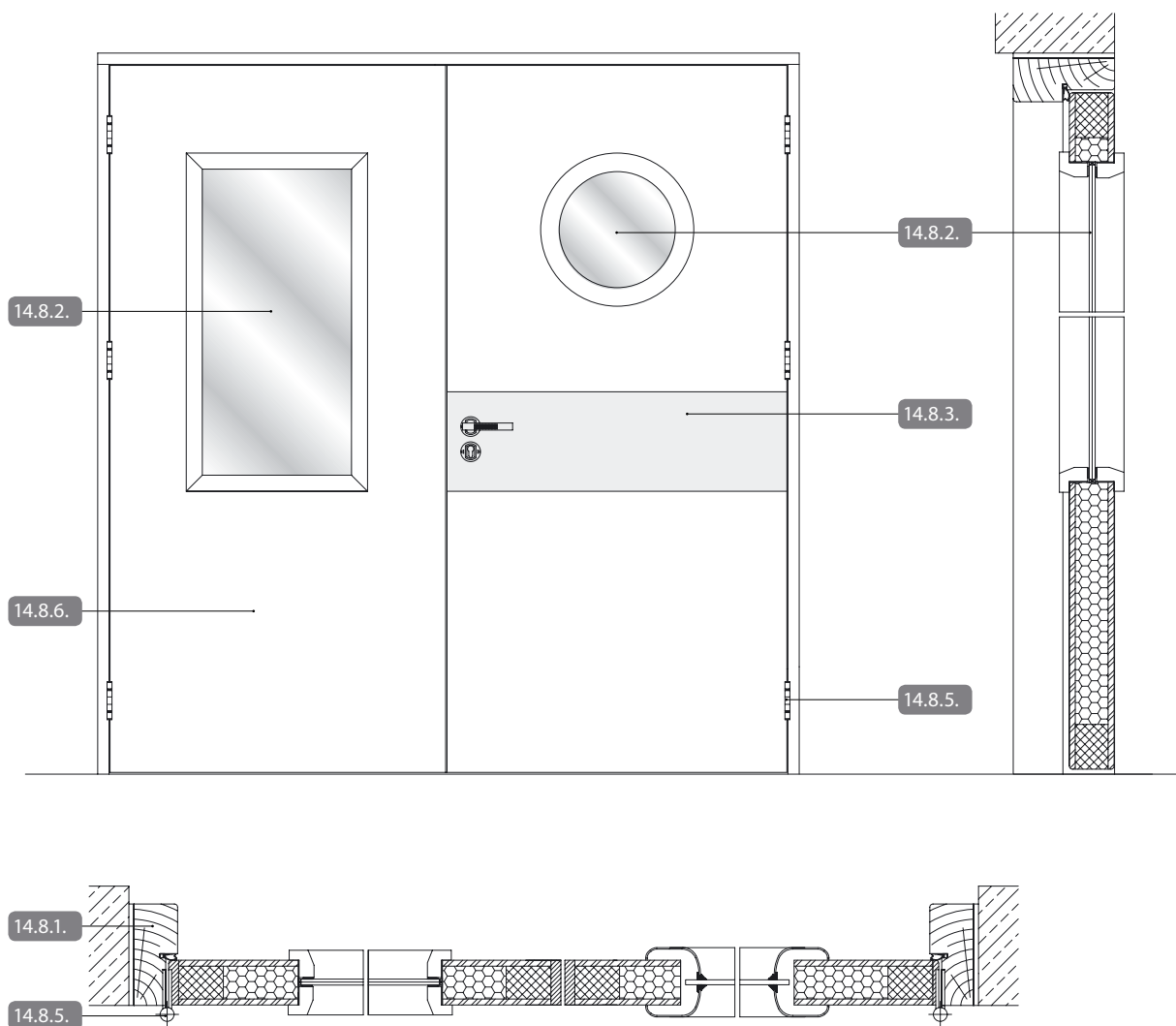
Размеры двупольных дверей с фальцем с симметричным делением при открытии активного полотна под углом 90°		
с деревянной коробкой	со стальной угловой/охватывающей коробкой	со стальной внутренней коробкой
петля mcr SAM	петля mcr KEN	петля mcr KEN
$2 (So + 65) = S$ , мм	$2 (So + 23) = S$ , мм	$So + 128 / 2 = S$ , мм

где: S – ширина строительного проема,  
So – ширина прохода в свету.

Максимальные размеры деревянных двупольных дверей с фальцем	
• ширина: 2588 мм	• высота: 2560 мм

Указанные максимальные размеры следует трактовать как размеры строительного проема.

## 14.8. дополнительное оснащение



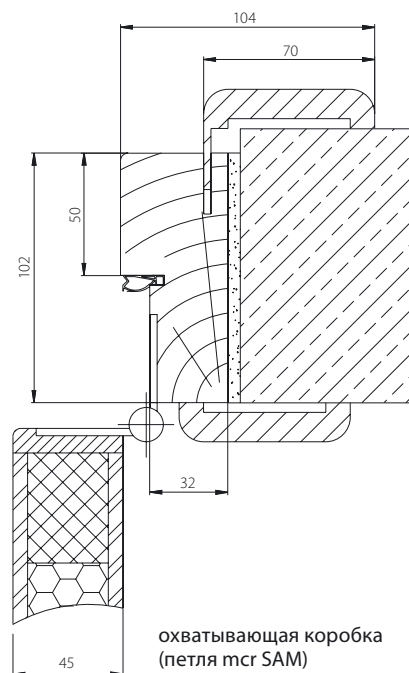
Фирма Mercor специализируется на изготовлении дверей по размеру, соответствующих индивидуальным требованиям клиентов. Охотно возьмемся за производство нетиповых изделий. Предлагаем широкий спектр дополнительного оснащения. Благодаря этому наши изделия могут быть адаптированы к характеру объекта, стилистике помещений, специальным функциональным требованиям.

На представленной выше схеме показаны самые существенные элементы дополнительного оснащения. Предложение дополнительного оснащения для деревянных дверей типа mcr DREW общего назначения представлено на следующих страницах.

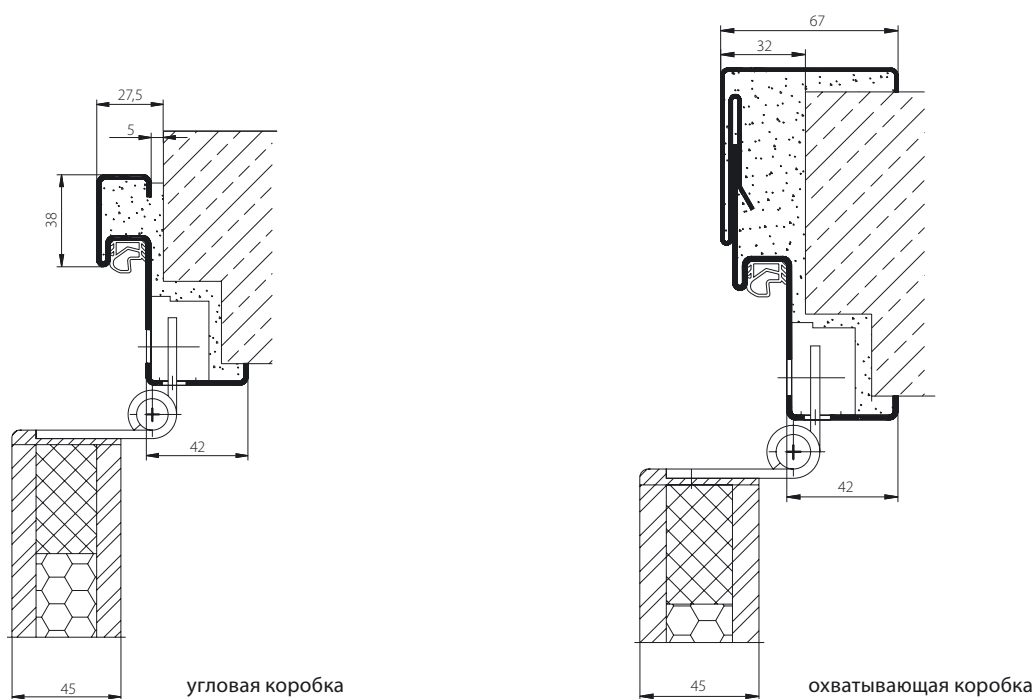
**14.8.1.** дверные коробки – чертежные схемы

Представленные чертежные схемы показывают варианты дверных коробок для деревянных дверей без фальца. Для деревянных дверей с фальцем варианты дверных коробок аналогичны представленным.

**14.8.1.1.** деревянная охватывающая коробка



**14.8.1.2.** стальные коробки



**14.8.2. варианты остекления**

В дверях возможно остекление безопасным стеклом прямоугольной или круглой формы, при этом максимальные размеры прямоугольного остекления не могут превышать 750 x 1800 мм.

**Стандартные размеры круглого остекления**

одного полотна двери:

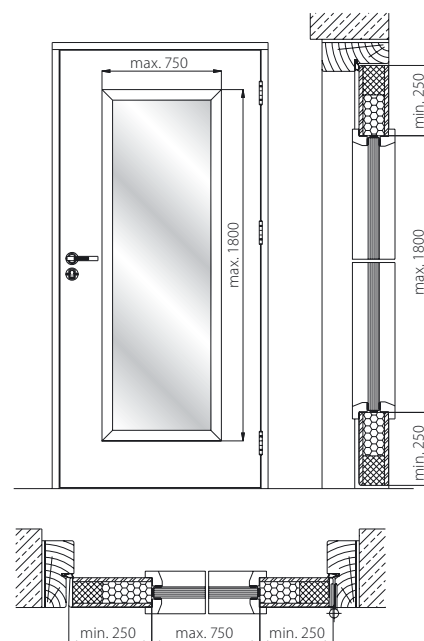
- Ø 360 мм

**Нестандартные размеры остекления**

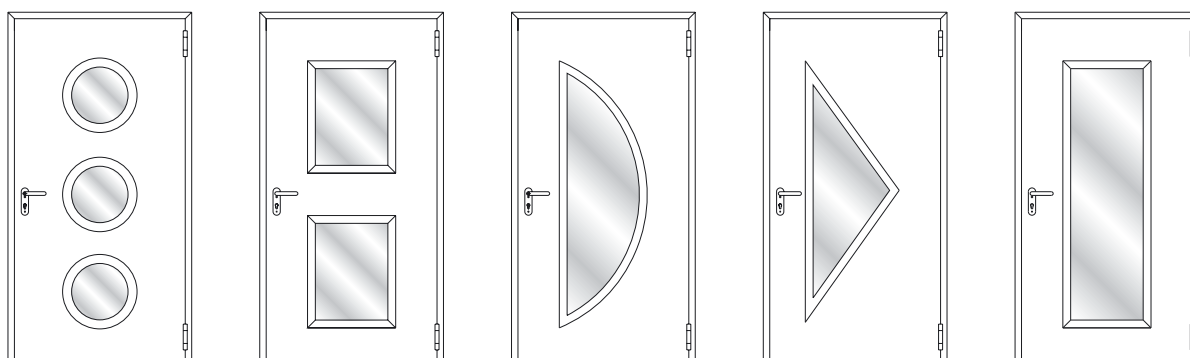
Максимальные размеры остекления одного полотна двери:

- ширина 750 мм,
- высота 1800 мм.

Для двупольных дверей размеры остекления определяются для каждого дверного полотна отдельно.



**Примеры нетипового остекления**



**14.8.3. отбойники**

Для деревянных противопожарных дверей возможно изготовление стальных отбойников. Они служат в качестве дополнительной защиты дверного полотна от механических повреждений. Стандартно отбойник изготавливается

из листа нержавеющей стали толщиной 1 мм. По желанию возможно применение стального листа большей толщины.

**14.8.4. петли**

Фирма Mesco, идя навстречу ожиданиям своих клиентов, предлагает в стандартном исполнении два типа петель. Стандартно на деревянные дверные коробки устанавливается нерегулируемая петля mcr SAM, а на стальные дверные коробки – петля mcr KEN 100, регулируемая в трех плоскостях.

По желанию клиента возможна установка петель mcr KEN 100 на деревянные коробки. Обе петли в стандартном варианте изготовлены из нержавеющей стали.

**14.8.5.** отделка поверхности

Двери и дверные коробки могут быть отделаны различными способами.

Основным способом отделки является покрытие шпоном натуральным или дополнительно покрытым бейцем или лессировкой. Конкретный узор и цвет шпона можно выбрать из основного каталога образцов шпона.

Следующим способом отделки дверных полотен и коробок является покраска в выбранный цвет по шкале RAL. Третьим способом отделки

поверхности полотен является ламинирование с использованием доступных твердых ламинатов. В этом случае торцы дверного полотна и коробку окрашивают или покрывают шпоном.

Для получения подробной информации по теме отделки деревянных дверей просим связаться с нашей фирмой.

**14.9.** существенная информация для оформления заказа**существенная информация для оформления заказа**

1. размеры двери по проходу в свету и/или по строительному проему,
2. направление открывания,
3. для двупольных дверей – деление на активное и пассивное полотно с указанием ширины прохода в свету для активного полотна,
4. вид отделки поверхности (разновидность и цвет шпона, выбранный вид ламината или цвет по шкале RAL).

**дополнительные данные:**

- элементы дополнительного оснащения,
- просим также по возможности предоставить эскиз.

Запрос можно прислать по факсу или по электронной почте.

Контактная информация находится на последней странице обложки каталога.

Приглашаем к сотрудничеству.